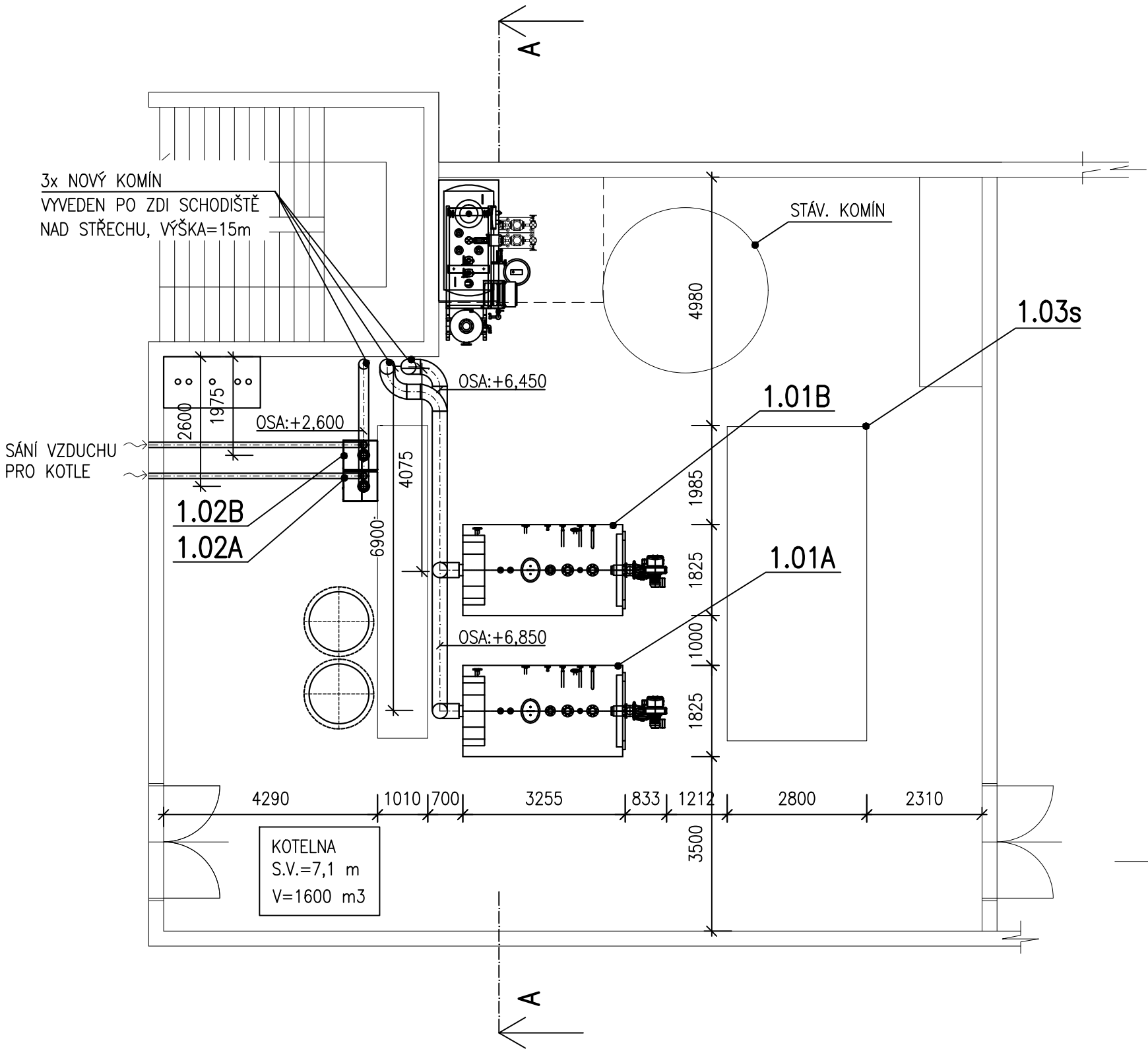
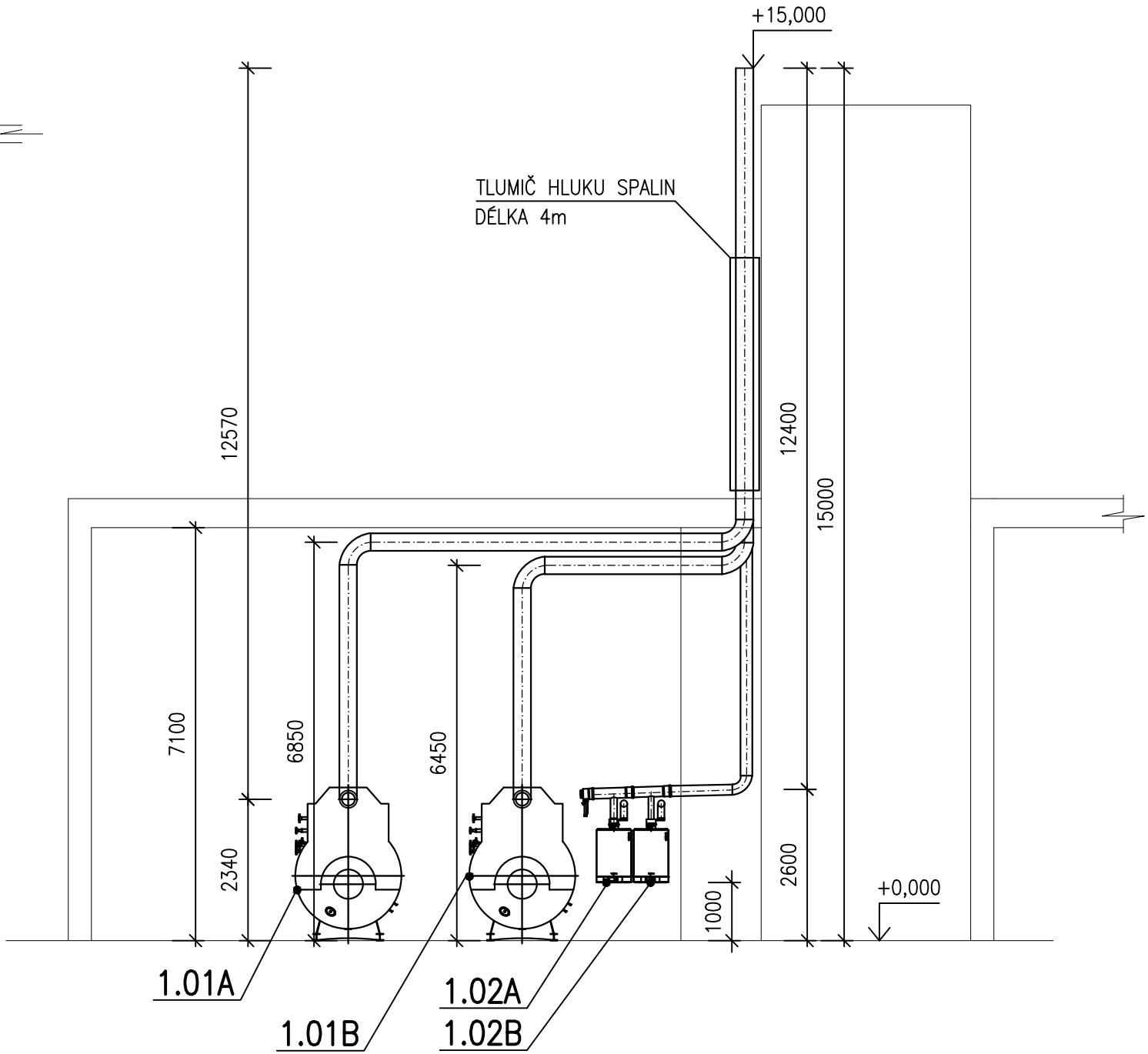


PŮDORYS



ŘEZ



LEGENDA ZAŘÍZENÍ

Č.POZ.	POPIS POZICE	KS
1.01	STACIONÁRNÍ PARNÍ KOTEL; PARNÍ VÝKON = 1000 kg/h, TEPELNÝ VÝKON = 679 kW. ODVOD SPALIN NOVÝM KOUŘOVODEM NAD STŘECHU, PŘÍVOD SPALOVACÍHO VZDUCHU Z MÍSTNOSTI, SPOTŘEBIČ TYP B	2
1.02	TEPLOVODNÍ ZÁVĚSNÝ KONDENZAČNÍ KOTEL, JMENOVITÝ VÝKON PŘI 50/30°C = 150 kW, JMENOVITÝ VÝKON PŘI 80/60°C = 136 kW, ODVOD SPALIN SPOLEČNÝM ODKOURENÍM NAD STŘECHU, PŘÍVOD SPALOVACÍHO VZDUCHU Z FASÁDY, SPOTŘEBIČ TYP C,	2
1.03s	STÁVAJÍCÍ UHELNÝ KOTEL SLATINA S 2500 UE, VÝKON 2910 KWE – KOTEL BUDE ODPOJEN OD SYSTÉMU A PONECHÁN V KOTELNĚ JAKO REKVIZITA	1

POZNÁMKA

- SPALINOVÉ CESTY BUDOU PROVEDENY DLE ČSN 73 4201 – KOMÍNY A KOUŘOVODY
- BUDOU ZHOTOVENY TŘISLOŽKOVÉ NEREZOVÉ KOMÍNY S TEPELNOU IZOLACÍ PRO PŘETLAKOVÝ PROVOZ
- PRO KONDENZAČNÍ KOTLE BUDE ZŘÍZENO DĚLENÉ ODKOURENÍ S POTRUBÍM PRO PŘÍVOD SPALOVACÍHO VZDUCHU
- U KAŽDÉHO KOTLE BUDE PROVEDEN KONTROLNÍ OTVOR A NÁVARKY NA MĚŘENÍ EMISÍ
- POTRUBÍ SPÁDOVAT OD KOMÍNU SMĚREM KE KOTLŮM VE SPÁDU MIN 3%
- KONDENZÁT ZE SPALINOVÉ CESTY BUDE SVEDEN PŘES NEUTRALIZAČNÍ BOX DO KANALIZACE
- NA KOUŘOVODECH BUDOU U PARNÍCH KOTLŮ OSAZENY TLUMIČE HLUKU DLE HLUKOVÉ STUDIE (ÚTLUM 30 dB)

ZODPOV. PROJEKTANT	VYPRACOVAL	KONTRLOVAL	<div><div><div>TZ</div><div>PRO</div></div><div>KONCEPCE PROJEKCE INŽENÝRING</div></div> <div><div>TZ pro, s.r.o.</div><div>Filipínského 55</div><div>615 00 Brno</div><div>tzpro@tzpro.cz</div><div>www.tzpro.cz</div></div>	
ING. PAVEL BURIAN	ING. PAVEL KRČMÁŘ	PAVEL HERMAN		
INVESTOR: SLADOVNA s.r.o. KAROLÍNY SVĚTLÉ 1488/4, 792 01 BRUNTÁL				
AKCE: REKONSTRUKCE ENERGOCENTRA V AREÁLU SPOLEČNOSTI SLADOVNA s.r.o.			DATUM	09/2019
			STUPEŇ	DSP
			FORMÁT	3xA4
			Č. ZAKÁZKY	039/2019
PROFESE: TECHNOLOGIE			MĚŘÍTKO:	Č.VÝKRESU:
OBSAH: KOUŘOVODY			1:100	D.1.4.1–b04